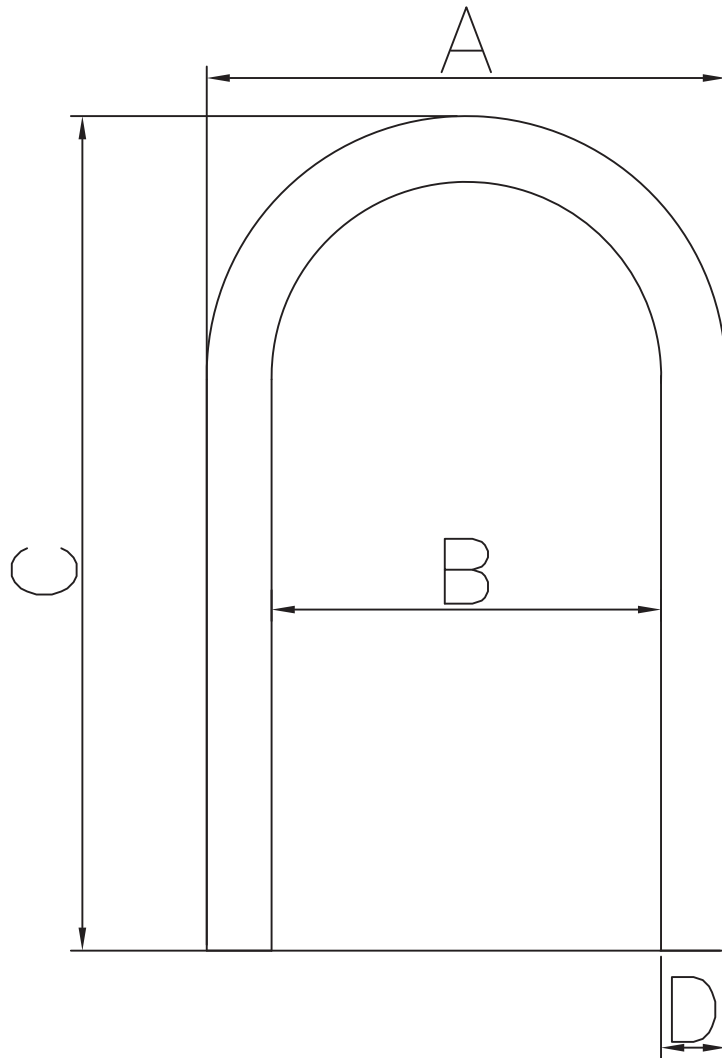


橡膠螺絲防護套



測試項目	試驗方法	試驗結果
抗拉強度(kgf/cm ²)	CNS3553(1996) 7號試片, r=500mm/min	52 以上
伸長率(%)		250 以上
硬度(Shore Type A/1 sec)	CNS 3550(2008)	60 以上
耐候性試驗-48小時外觀 硬度(Shore Type A/1 sec)	ASTM G154-12a	無異狀 54±5

施工步驟：

1. 施工前請先放置交通警告標示。
2. 清理底座廢棄物及灰塵。
3. 因螺栓凸出長短不一，需切割至平行(約七公分以下)。
4. 螺母四周放置萬用膠以做為固定之用。
5. 安置防護套至底座上。

型號	A	B	C	D
2"	64	51	118	6.5
1-3/4	56	42	90	7.0
1"	39	28	60	5.5

單位: mm

HM

若需單價分析，歡迎聯絡本公司。