

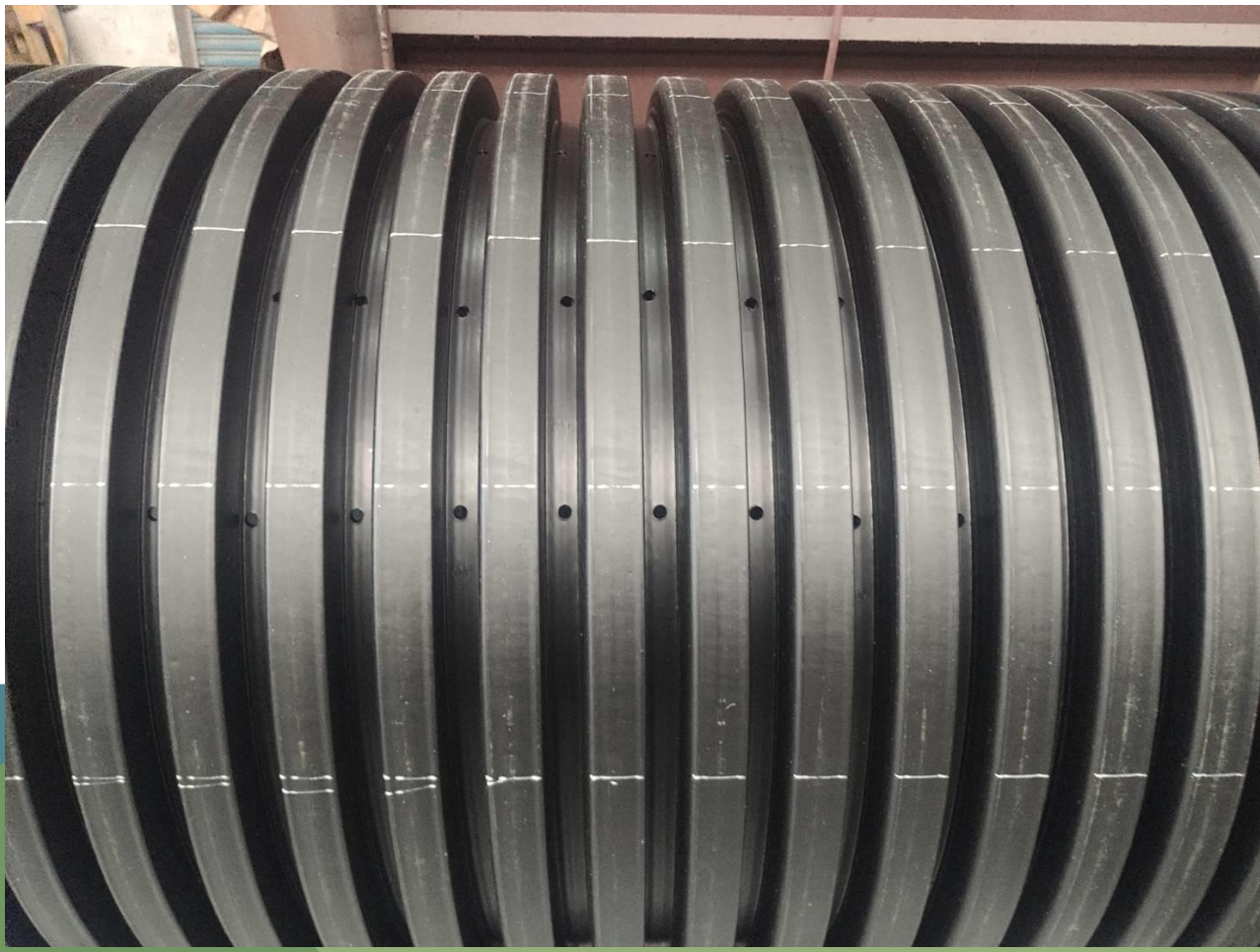


泓米企業股份有限公司

HUNG MI ENTERPRISE CO., LTD.

全套管產品細部&基樁工程

全套管鑽孔細部



施工順序-1.開挖



施工順序-2.穿鑿



施工順序-3.吊掛



施工順序-4.置管

置管案例-1



置管案例-2

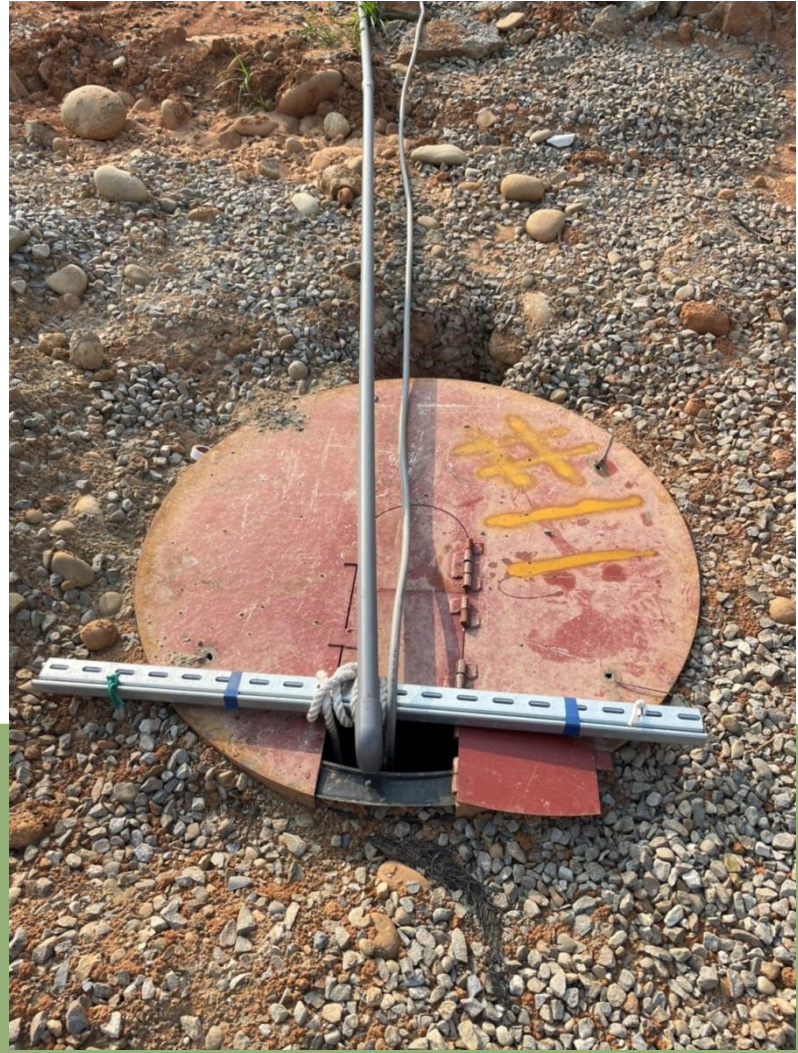


施工順序-4.置管

置管案列-3



置管完成





泓米企業股份有限公司

HUNG MI ENTERPRISE CO., LTD.

工程實績

寶佳台中嶺東建功段



寶佳建設-台中嶺東建功段



聯聚建設-台中市政惠中段



大華建設-高鐵站區一路建案



台中五權西路與公益段



台中北屯新市鎮

