

HDPE 波紋型網管：

■管體特性、材質與規格：

HDPE 管係以高密度聚乙烯為材質，管壁為一體壓出成型並呈S型交錯式，連續波紋狀，上下重疊網孔加強抗剪力，透水效果佳並於底部一體壓出約30%不透水層，以便達到透水與排水之功用。

一、以聚乙烯原料製成，材質堅韌，管體S型波紋網目交錯不易斷裂，物性要求如下：

檢驗項目	單位	規定標準	測試標準
比重 or 密度	g/cm ³	>0.933	ASTM D792 或 CNS 13333
抗拉強度	Kgf/cm ²	>230	ASTM D638 或 CNS 2456
伸長率	%	>330	ASTM D638 或 CNS 2456
外觀	連續S型波紋交錯		目視

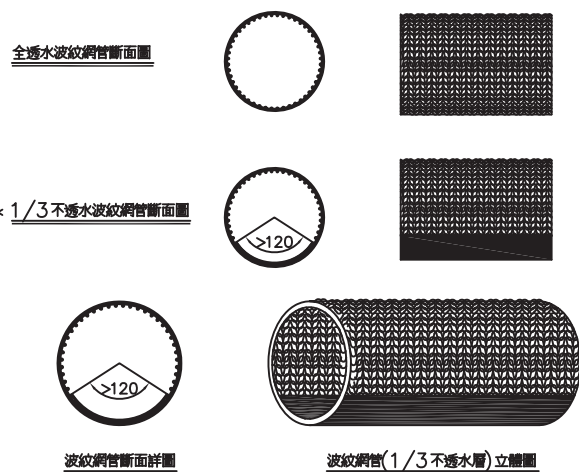
二、管材檢驗測試如下：

檢驗項目	單位	規定標準	測試標準
結合性	加壓至內徑變形20%，管壁不得出現脫層	CNS 14572 K3118	
脆化性	管壁不得出現裂縫		

註：以上產品需符合CNS 12681認證

三、構造：

波紋網管身採連續波紋交錯壓出，溝槽與集水導槽縱橫重疊，內底部有1/3不透水層，可充分達到導流作用



管徑	碎石厚度	頂寬	底寬
4"	15	40	30
6"	20	45	35
8"	25	50	40

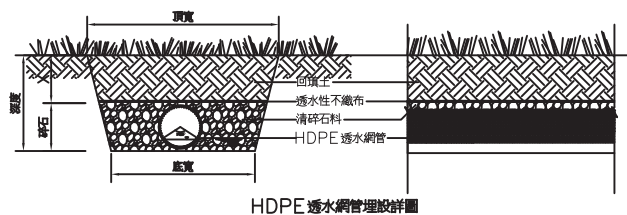
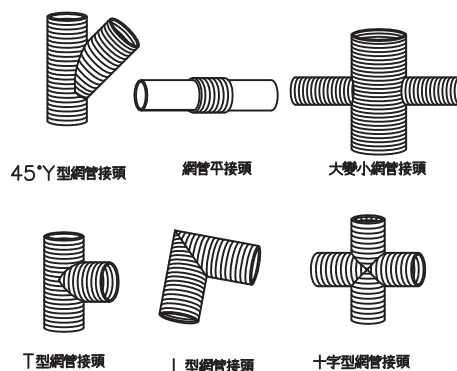
註：透水管洩水坡度為0.3% 單位: cm

四、規格：

品名代號	規格尺寸		平均外徑	長度	圓周	平均波紋數	單位面積孔數
	英吋	m/m	m/m	米	無孔部	圓周/間距	孔/10CM ²
HWC-50	2	50	60±5%	5	1/3	24以上	12以上
HWN-50	2	50	60±5%	5	無	18以上	12以上
HWC-75	3	75	89±5%	5	1/3	33以上	12以上
HWN-75	3	75	89±5%	5	無	26以上	12以上
HWC-100	4	100	114±5%	5	1/3	38以上	12以上
HWN-100	4	100	114±5%	5	無	30以上	12以上
HWC-125	5	125	127±5%	5	1/3	40以上	12以上
HWN-125	5	125	127±5%	5	無	32以上	12以上
HWC-150	6	150	165±5%	5	1/3	42以上	12以上
HWN-150	6	150	165±5%	5	無	34以上	12以上
HWC-200	8	200	216±5%	5	1/3	46以上	9以上
HWN-200	8	200	216±5%	5	無	36以上	9以上
HWC-250	10	250	267±5%	5	1/3	50以上	9以上
HWN-250	10	250	267±5%	5	無	38以上	9以上

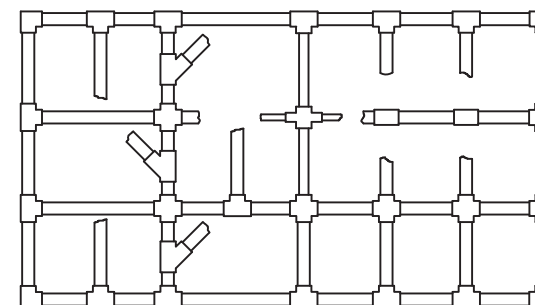
五、管體接續：

- 萬能網管接頭採聚乙烯為材質，具高度韌性及抗酸、鹼性。
- 萬能網管接頭接續採套筒式接續法，將管身1/3不透水層置於下方後，直接套入接頭處即可。(如下圖列)



■ HDPE 波紋透水管埋設施工步驟：

- 整地：將預定範圍標示清楚，將場地整平，高程以圖示為準，加以壓實。
- 放樣：測量出埋設透水管位置，依配管平面圖所標示予以放樣，可將白灰以線條標示於場地上。
- 機械挖溝：依放樣標示位置開挖，深度及坡度依圖示為準，挖溝時若有坍方或溝中有雜物，以人工清除後，才能鋪設碎石。
- 碎石鋪設：挖溝工程完成後，先於溝底均勻鋪設5cm~10cm 清碎石做為溝底整平用。
- 埋設透水管施工：
 - 先將幹管排放於溝內，以清碎石覆蓋固定，排放時管依坡度放置。
 - 幹管與支管接處，應使用專用接頭連接，以確保品質。
 - 排透水管頭端如未插入排水溝內，施工時應以塞頭封口，防止雜物進入。
 - 陰井施工時請先做預留孔，使幹管可插入陰井，再將四週空隙，以水泥沙漿封實。
- 排水管整體配置應當直線配置，改變方向時應使用專用彎頭，不可用外力或熱烘加以彎曲使用。
- 回填施工：
 - 排透水管整體配置完成後，以機械將清碎石回填覆蓋於排透水管上，厚度以圖示為準。
 - 將透水性不織布覆蓋在清碎石上方，再將回填土(或砂透溝：面飾材)回填至所需高層。



網管接頭配置參考圖

■施工規範：

承包商應於施工前，檢送選用材料之技術資料及樣品送審，並對所提供材料提出符合標準之證明文件，經監造單位審核認可後，材料方可進場。進貨施工前監造單位認為品質應再確認時，得要求承包商現場取樣送監造單位指定的公家機關檢驗測試，合格後方得施工，不得任意更改材料，其測試時間與費用由承包商自行負責，不得要求追加工期及額外費用。